



Pinze perfezionate

La sua forma innovativa comporta un montaggio più facile nei luoghi stretti e difficilmente accessibili. L'apposita protuberanza è munita di un sensore contactless dell'indicatore della tensione.



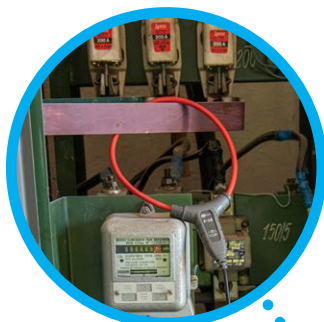
Visibilità in qualsiasi situazione

Il buio nel posto di lavoro non è più un ostacolo grazie alla torcia integrata.



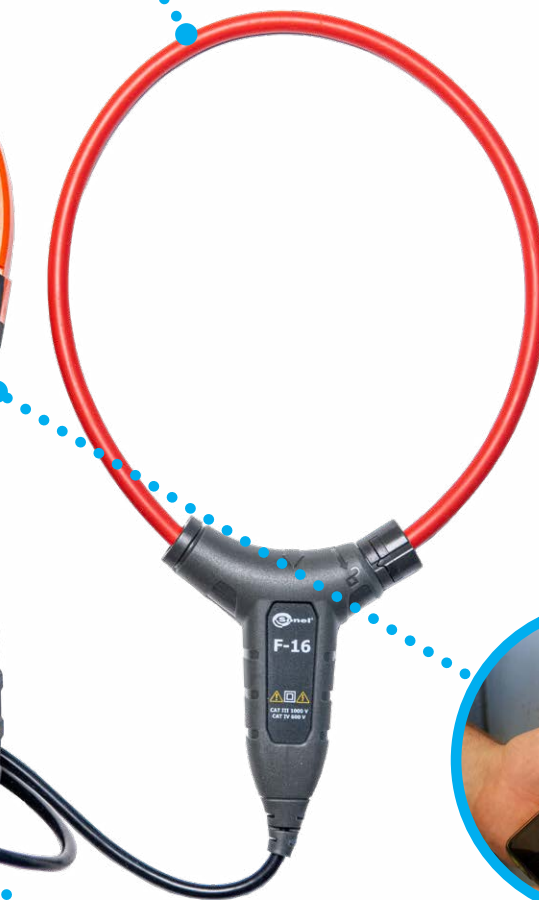
Multifunzionalità

Il dispositivo ha un carattere versatile grazie alla moltitudine di opzioni di misura. A ciò si aggiungono le funzioni speciali, che determinano, per esempio, la corrente di avviamento (INRUSH), valori limite (MAX/MIN), valore relativo (REL) e di picco (PEAK).



Con pinze flessibili nel set

Permette la misura della corrente AC fino al valore di 3000 A. La sua struttura facilita il montaggio sulle linee trolley dal diametro fino a 160 mm.



Struttura rafforzata

Grazie alle tecnologie più innovative è stato creato un dispositivo compatto per il lavoro nelle condizioni severe. L'alloggiamento in gomma protegge lo strumento dai danni.



Comunicazione wireless

Il dispositivo permette la trasmissione wireless dei risultati delle misure in modalità "in diretta" all'app mobile **Soneil Multimeter Mobile**. Grazie a ciò è possibile registrare, catalogare e integrare i risultati con descrizioni e foto, nonché inviarli come allegato di una e-mail.

INRUSH
CURRENT



CAT IV

600 V

CAT III

1000 V

IP40

FLEXIBLE
CLAMP

BUILT-IN
FLASHLIGHT

BLUETOOTH

Specifiche

Funzionalità di misura	Portata	Risoluzione	Precisione ±(% v. m. + cifre)
Corrente AC			
sensore flessibile	fino a 3000 A	0,1 A	±(2,8% v.m. + 8 cifre)
pinze integrate	fino a 1000 A		
Corrente DC	fino a 1000,0 A	0,1 A	±(2,5% v.m. + 5 cifre)
Tensione AC	fino a 1000,0 V	da 0,01 mV	±(1,0% v.m. + 9 cifre)
Tensione DC	fino a 1000,0 V	da 0,01 mV	da ±(0,1% v.m. + 4 cifre)
Resistenza	fino a 50,000 MΩ	da 0,01 Ω	da ±(1,0% v.m. + 4 cifre)
Frequenza	fino a 10,000 MHz	da 0,001 Hz	±(0,3% v.m. + 2 cifre)
Capacità	fino a 5000,0 μF	da 0,01 nF	da ±(3,5% v.m. + 9 cifre)
Ciclo di lavoro (%)	5,0...95,0%	0,1%	±(1,0% v.m. + 2 cifre)
Misura della temperatura	-100,0...+1000°C	0,1°C	±(1,0% v.m. + 2°C)
	-148,0...+1832°F	0,1°F	±(1,0% v.m. + 3,6°F)
Continuità / Verifica del diodo	✓ / ✓		
Caratteristiche di base			
Conteggio		50.000 cifre	
HOLD		✓	
Selezione automatica della portata		✓	
Caratteristiche avanzate			
Corrente di avviamento		✓	
Indicatore della tensione contactless		✓	
MIN / MAX		✓ / ✓	
PEAK HOLD - trattenimento del valore di picco		✓	
Misura relativa REL		✓	
Misura TRMS		✓	
Memoria		nell'app mobile	
Comunicazione Bluetooth		✓	
Altre caratteristiche			
Spegnimento automatico del dispositivo		✓	
Indicatore della batteria scarica		✓	
Torcia integrata		✓	
Beeper		✓	
Display			
Tipo		LCD a segmenti, 5 cifre	
Retroilluminazione dello schermo		manuale	
Sicurezza e termini di utilizzo			
Categoria di misura (EN 61010)		CAT IV 600 V CAT III 1000 V	
Grado di protezione			
con cavi di misura collegati		IP20	
con pinza flessibile collegata		IP40	
Dimensioni		230 x 76 x 40 mm	
Temperatura di esercizio		5...40°C	
Temperatura di conservazione		-20...+60°C	

"v.m." - valore misurato

Accessori in dotazione



Sensore flessibile F-16

WACEGF16



Set di cavi di prova CAT IV, M

WAPRZCMM2



Misura della temperatura

Sonda (tipo K)

WASONTEMK

Adattatore
WAADATEMK



Batteria 6LR61 9 V



Valigetta



Certificato di calibrazione di fabbrica

Accessori opzionali



Cavo di prova 2 m con fusibile 10 A CAT IV 1000 V nero / blu / verde / rosso / giallo

WAPRZ002BLBBF10
WAPRZ002BUBBF10
WAPRZ002GRBBF10
WAPRZ002REBBF10
WAPRZ002YEBBF10

+



Terminale a puntale (innesto a banana) rosso / blu / giallo / nero B1 / nero B3

WASONREOGB1
WASONBUOGB1
WASONYEOGB1
WASONBLOGB1
WASONBLOGB3



Terminale a coccodrillo rosso / blu / giallo / nero

WAKRORE20K02
WAKROBU20K02
WAKROYE20K02
WAKROBL20K01



Set di cavi di prova CAT IV, S

WAPRZCMM1



Set di cavi di prova per CMM/CMP

WAPRZCMP1



Terminale a coccodrillo mini, 1 kV 10 A (set)

WAKROKPL10MINI



Separatore di fase AC-16

WAADAAC16



Custodia M-13

WAFUTM13



Certificato di taratura accreditato



Misura della temperatura

Sonda (tipo K, a baionetta)
WASONTEMP

Sonda (tipo K, metallo)
WASONTEMK2